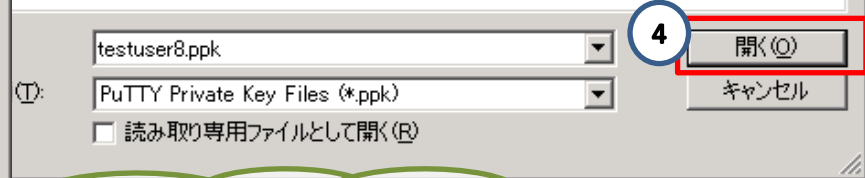
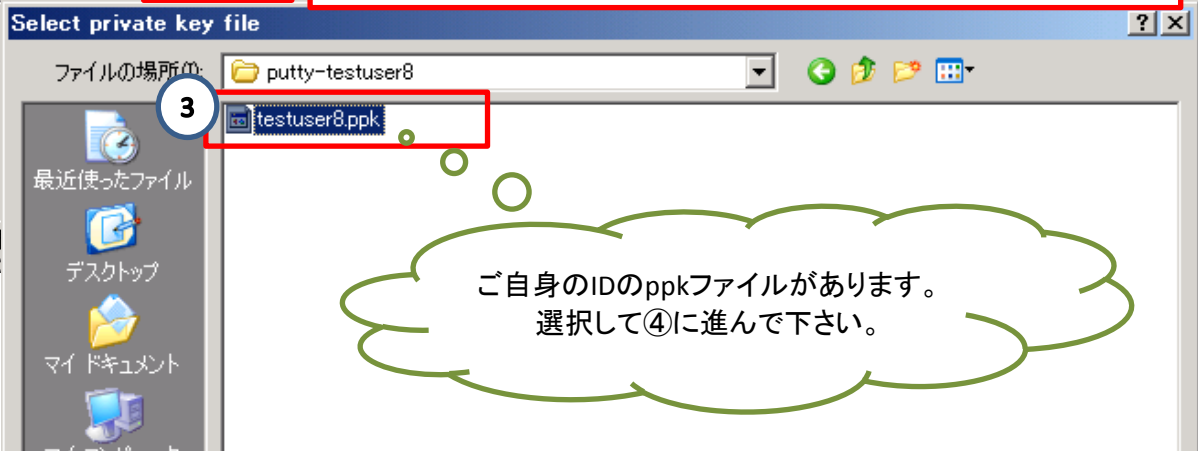


【WindowsXP,VISTA,7】用の手順です。

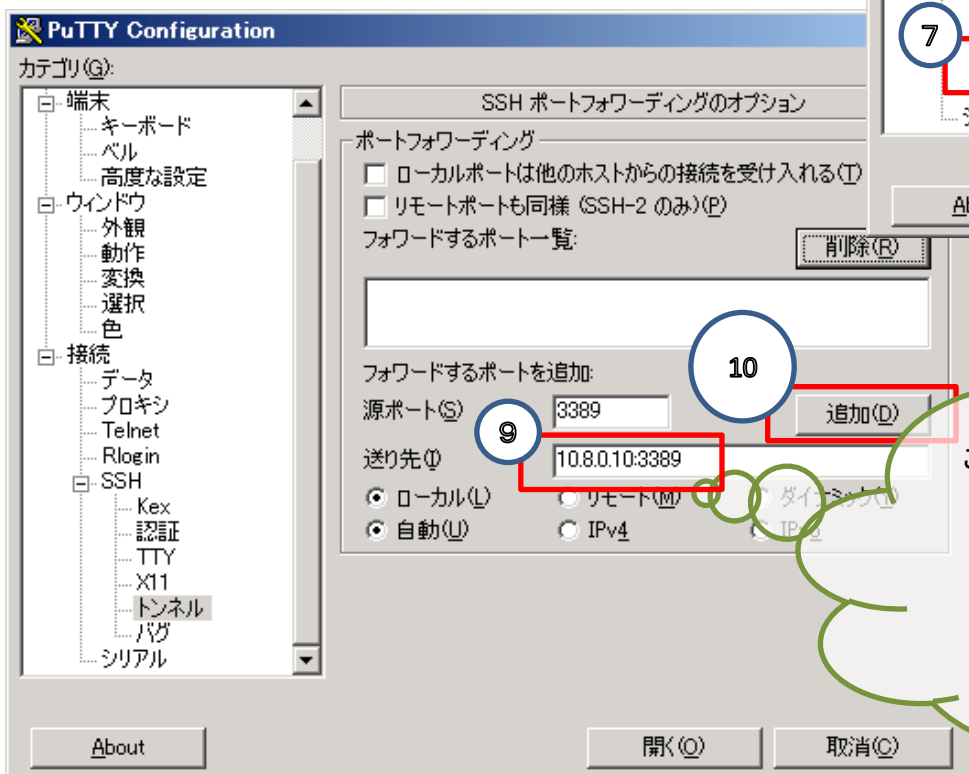
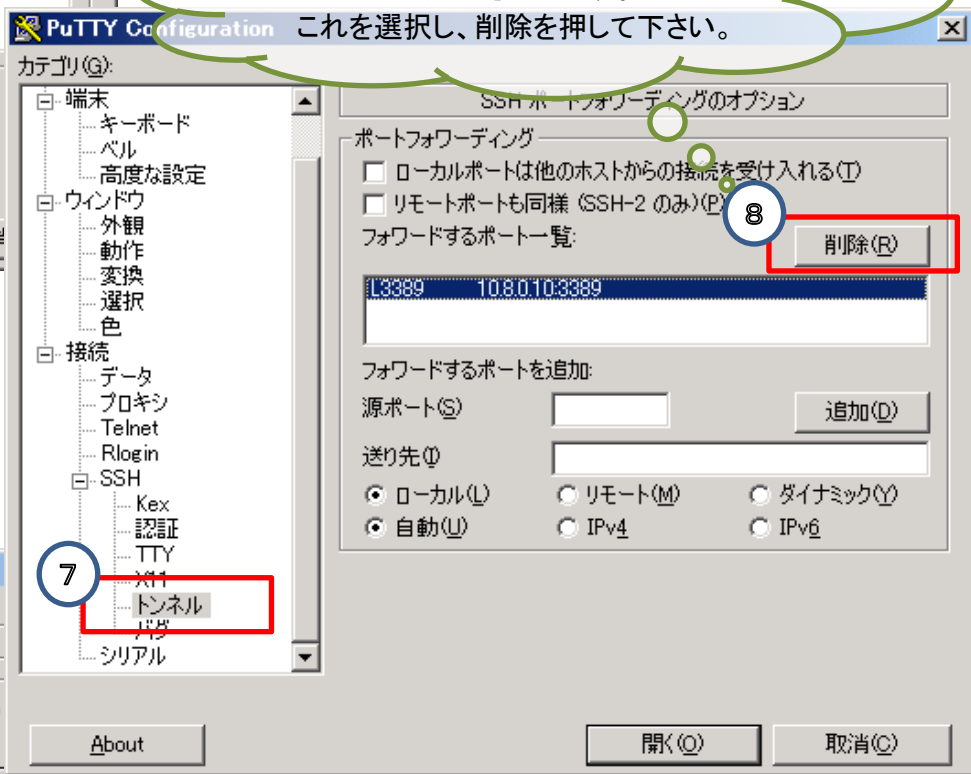
①～⑩まで順番に設定下さい。
一度設定してしまえば、2回目以降のssh接続の接続設定は省略出来ます。

- ①～⑩: ssh 接続手順
- ⑪: リモートデスクトップ起動

【Linux,mac】利用の方は[ssh接続]と[リモートデスクトップ(RDPプロトコル)]を利用する事により可能ですが、現在はマニュアルを用意しておりません。

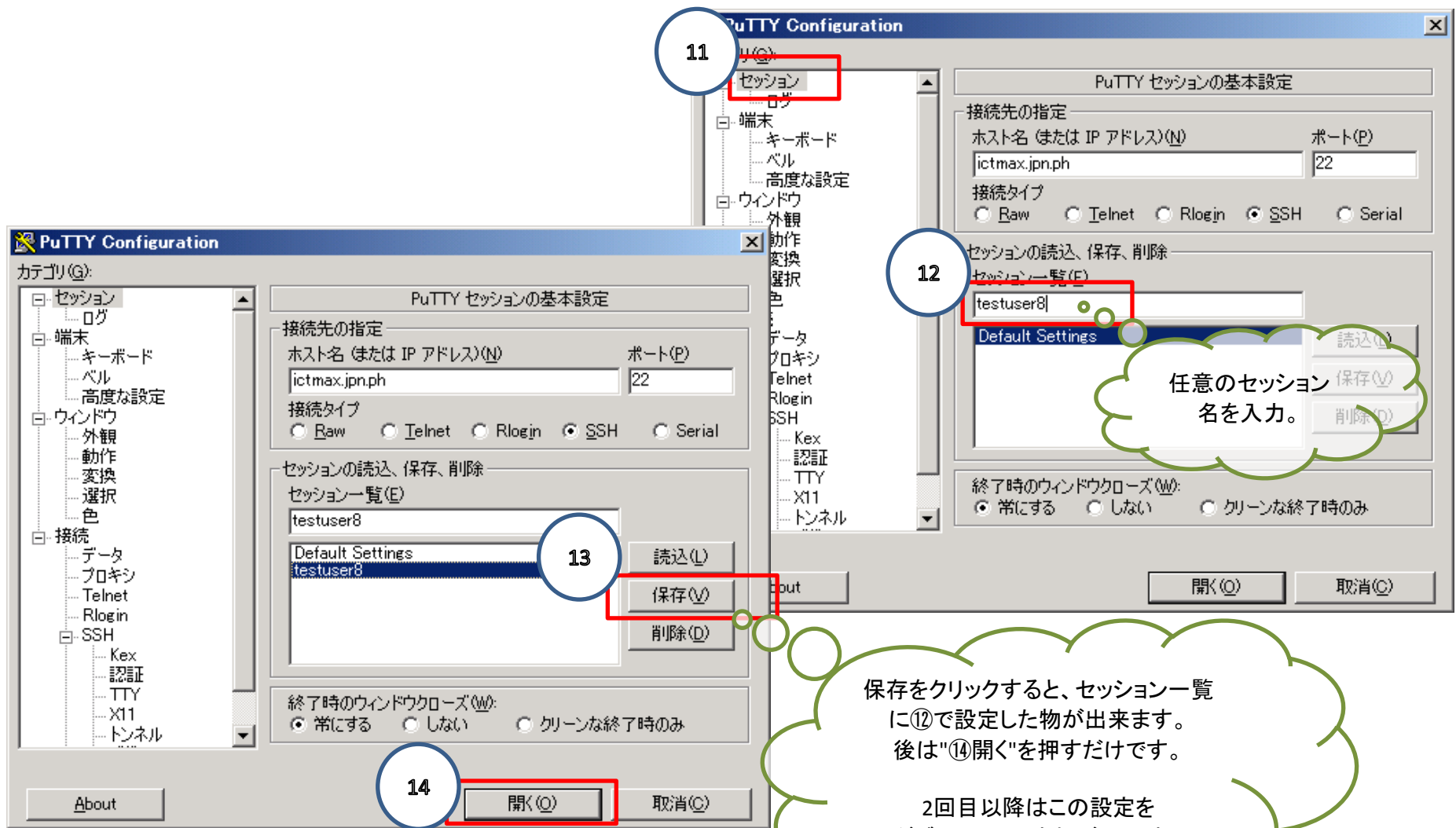


初期設定で L3389 10.8.0.10:3389 が入力されてます。
これを選択し、削除を押して下さい。



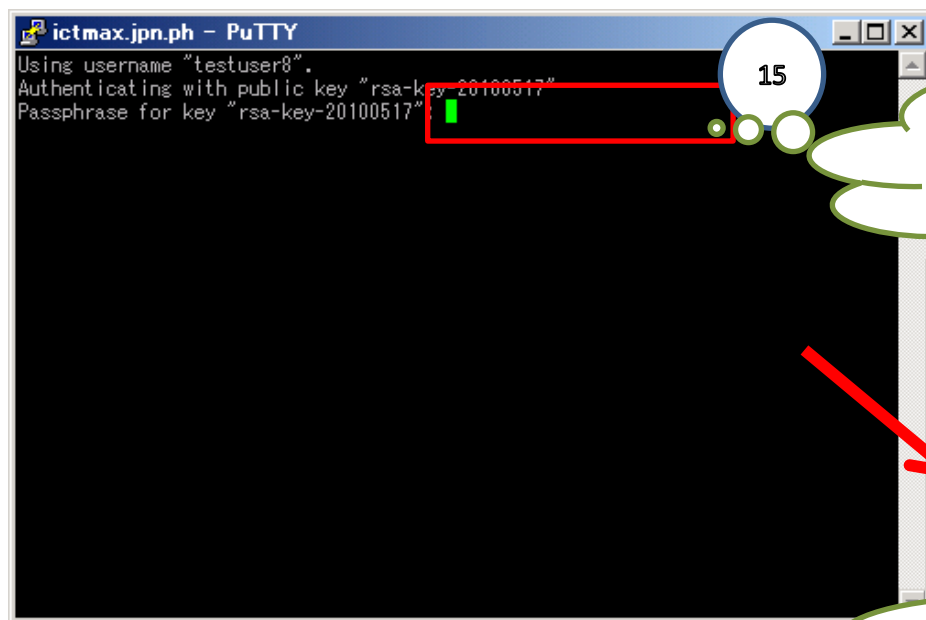
この10.8.0.10の部分をご自身のバーチャルIPアドレスに変更後、⑩"追加"に進んで下さい。
:3389は消さずに残しておいて下さい。

※ご自身のバーチャルIPアドレスについては【事前準備】にてメモした物(10.8.0.xxx)です。

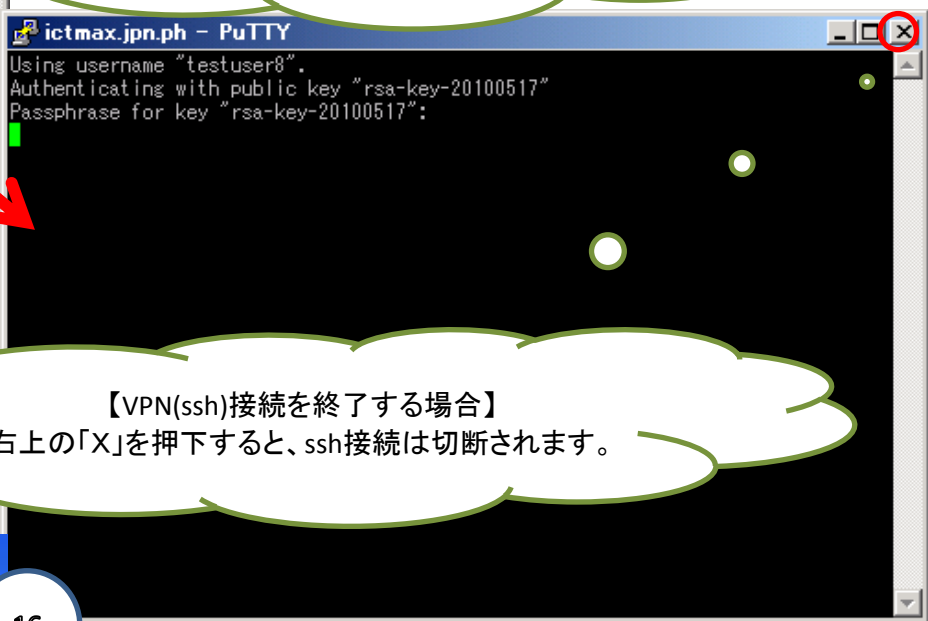


保存をクリックすると、セッション一覧に⑫で設定した物が出来ます。後は"⑭開く"を押すだけです。

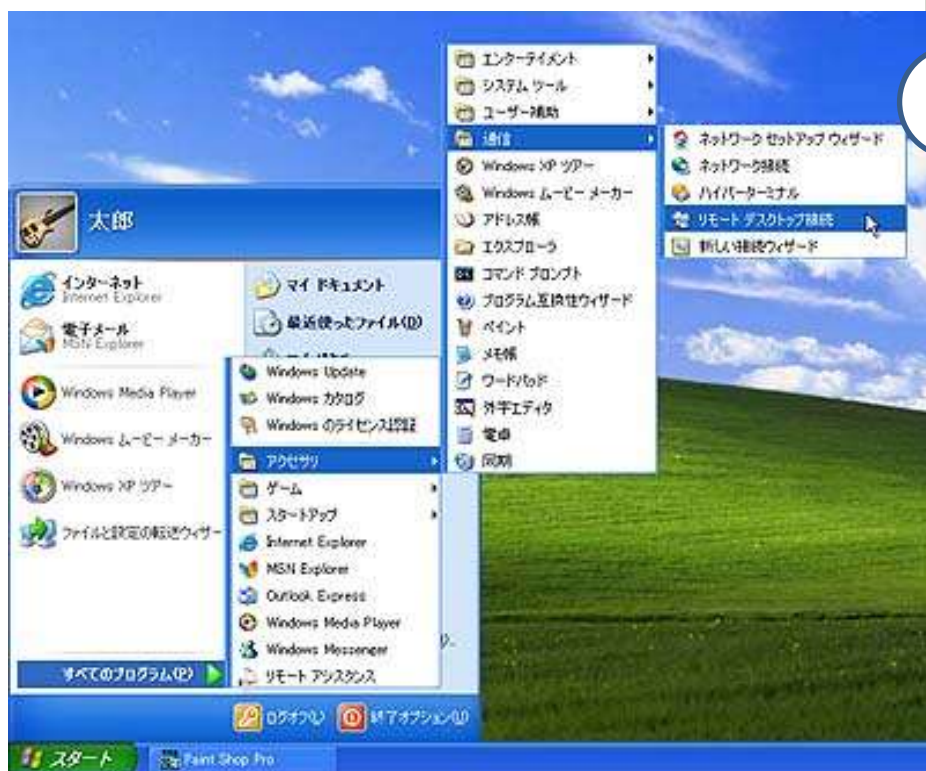
2回目以降はこの設定をダブルクリックすればOKです。



ご自身のPassを入力下さい
下記画面に遷移すれば、サーバーへの接続は完了です。



【VPN(ssh)接続を終了する場合】
右上の「X」を押下すると、ssh接続は切断されます。



16-1
左図にあるように、リモートデスクトップを立ち上げて下さい。OSの種類によって場所が異なる場合がありますが、リモートデスクトップは必ずあります。

16-2
下記画面が立ち上がります。
コンピュータ名に"localhost"と入力し、接続して下さい。



